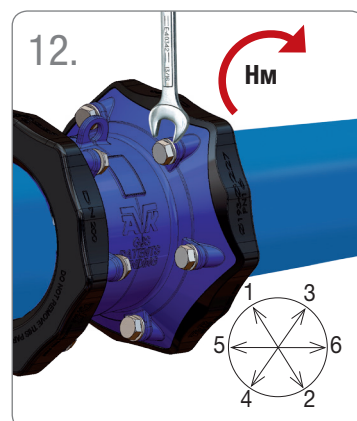
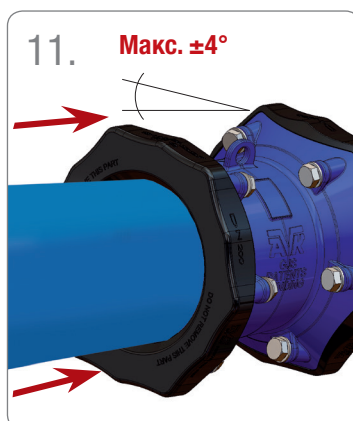
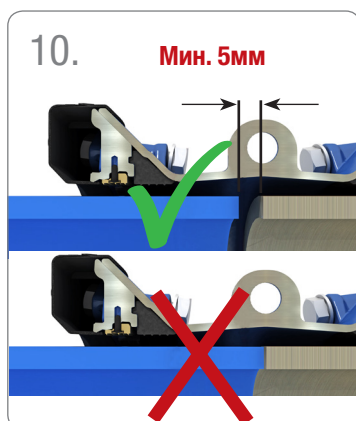
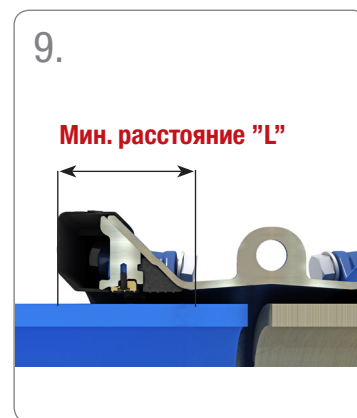
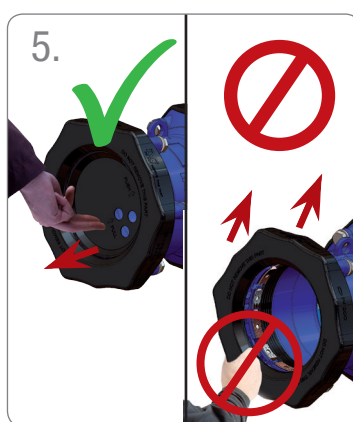
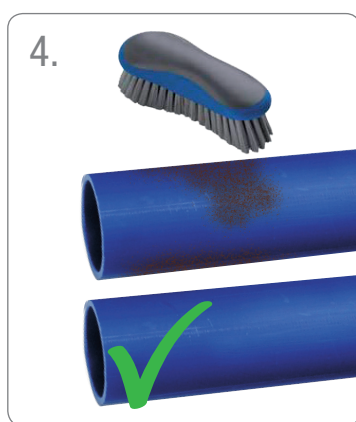
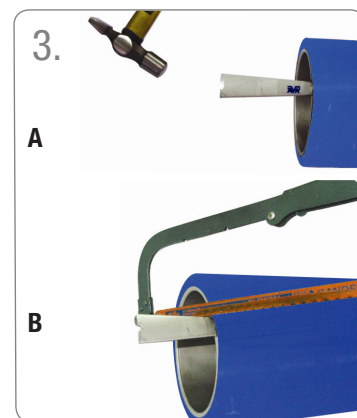




AVK СОЕДИНИТЕЛИ SUPA MAXI™ СЕРИИ: 631, 632, 633, 634, 635, 636

Руководство по монтажу



Руководство по монтажу

AVK Supa Maxi™ серий 631/632/633/634/635/636



**СВЕРИТЬ С
ЗАКАЗНЫМ !**

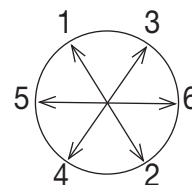


SupaMaxi-RUS_rev H

www.avkvalves.eu

Важно: Если соединитель до этого стоял на железных / стальных / асбестоцементных трубах, перед его установкой на ПЭ или ПВХ трубы нужно сначала заменить его захватывающие сегменты из пушечной бронзы (чередуются с сегментами из стали). См. отдельное руководство по замене обжимного фланца / захватывающих сегментов.

Минимальный момент (Нм) затяжки болтов и минимальная глубина вставки труб



DN	Допуски мм	Болты кол-во x размер x длина	Нм чугун или сталь PN10 или PN16	Нм	Нм	Нм Нержавеющая сталь ¹ Асбестоцемент ³ Макс. PN10	Мин. расстояние "L" (глубина вставки)
				ПЭ или ПВХ стеклопластик ² или твердый ПВХ ² PN10 или PN16	Макс. PN10		
50	48-71	3 x M14 x 75 мм	60	60	50	89	
65	69-91	3 x M16 x 75 мм	60	60	50	89	
80	82-106	3 x M16 x 75 мм	80	80	60	88	
100	104-133	4 x M16 x 75 мм	80	80	60	96	
125	132-161	4 x M16 x 75 мм	100	100	80	88	
150	159-188	4 x M16 x 90 мм	100	100	80	102	
200	193-227	6 x M20 x 100 мм	120	120	90	116	
225	224-257	6 x M20 x 100 мм	120	120	90	117	
250	266-301	6 x M20 x 100 мм	140	140	110	117	
300	314-356	8 x M20 x 110 мм	140	140	110	120	
400	392-442	10 x M24 x 120 мм	220	220	130	160	

¹⁾ для труб из нержавеющей стали и асбестоцемента максимум PN 10.

²⁾ для труб, армированных непрерывным стекловолокном и для ПВХ труб с двуслойной ориентацией (т.е. твердых ПВХ) максимум PN 10.

³⁾ AVK не дает гарантию на применение соединителей на асбестоцементных трубах в связи с тем, что их качество бывает разным.

На трубах, покрытых защитной оболочкой ПЭ или ПП, оболочку нужно снимать по всей длине вставки.